

# Euromas-Aluminium / корпус F05

## Прочный корпус из алюминия с классом защиты IP 66

- 43 размера
- № E 196 706 по классификации UL
- Исполнения с силиконовым уплотнением крышки с повышенной температурной устойчивостью (примерно 130 °C)
- Исполнения с бесцветной прозрачной крышкой – по запросу
- SWB-Исполнения, обладающие устойчивостью к морской воде или повышенной антикоррозионной защитой – по запросу
- Пакет ЭМС для улучшения свойств электромагнитного экранирования – по запросу
- Клеммы и монтаж – по запросу
- Исполнения с местом установки F05 из алюминия или Vestamid



<b>Цветовой тон</b>	Серебристо-серый, похоже на RAL 7001; специальные цвета – по запросу. V 215: цвета черный янтарь, похоже на RAL 9005
<b>Класс защиты</b>	IP 66/DIN EN 60529, более высокий класс защиты – по запросу. V 215: IP 65/DIN EN 60529
<b>Материал корпуса</b>	G Al Si 12, уплотнение из вспененного полиуретана; V215: Vestamid, уплотнение CR; детали см. в Технических данных





**Максимальная оснастка присоединительными клеммами производства Phoenix**

	MBK 2,5	MBK 3	MBK 5	UK 3 N	UK 5 N	UK 10 N
Несущая шина TS 15	x	x	x			
Несущая шина TS 32				x	x	x
Несущая шина TS 35				x	x	x
может шунтироваться		x	x	x	x	x
Концевой стопор	2	2	2	2	2	2
Замыкающая плата	-	1	1	1	1	1
Сечение питающего провода (мм <sup>2</sup> ) тонкопроволочный	1,5	2,5	4	2,5	4	10
Сечение питающего провода (мм <sup>2</sup> ) однопроволочный	2,5	4	4	4	6	16
Номинальное напряжение (В)	500	500	500	750	750	800
Допустимая нагрузка (А)	26	32	34	34	34	76
Ширина клемм (мм)	5,2	5,2	6,2	5,2	6,2	10,2

Модель	Количество на несущую шину					
A 100						
A 101	4					
A 102	11					
A 103	20					
A 104	14					
A 105	6	6	6			
A 106	24	24				
A 110	16	16	12			
A 114	30	30	25			
A 115	26	26	22			
A 116	11	11	9			
A 117	40	40	34			
A 118	22	22	18			
A 119				12	10	6
A 120				12	10	6
A 121				15	13	8
A 122				31	26	15
A 123				31	26	15
A 124				58	48	29
A 125				19	16	9
A 126				27	22	13
A 127				23	19	11
A 130				38	32	19
A 131				42	35	21
A 135				57	48	29
A 138				96	80	49
A 140				27	22	13
A 145				32	27	16
A 150				27	22	13
A 155				42	35	21
A 160				52	43	26
A 165				52	43	26
A 168				65	55	33
A 169				103	87	53
A 170				65	55	33

	MBK 2,5	MBK 3	MBK 5	UK 3 N	UK 5 N	UK 10 N
<b>Модель</b>	<b>Количество на несущую шину</b>					
A 175				65	55	33
A 180				65	55	33
A 185				65	55	33
A 190				65	55	33
A 195				69	58	35
A 196				103	87	53
A 197				103	87	53
A 198				103	87	53

**Максимальная оснастка присоединительными клеммами производства Weidmüller**

	AKZ 1,5	AKZ 2,5	AKZ 4	SAK 2,5	SAK 4
Несущая шина TS 15	x	x	x		
Несущая шина TS 32				x	x
Несущая шина TS 35					
может шунтироваться	x	x	x	x	x
Концевой стопор	2	2	2	2	2
Замыкающая плата	1	1	1	1	1
Сечение питающего провода (мм <sup>2</sup> ) тонкопроволочный	1,5	2,5	4	2,5	4
Сечение питающего провода (мм <sup>2</sup> ) однопроволочный	2,5	4	6	4	10
Номинальное напряжение (В)	400	250	500	800	800
Допустимая нагрузка (А)	17,5	24	32	24	32
Ширина клемм (мм)	5	5	6	6	6,5

Модель	Количество на несущую шину					
A 100			1 x МК3/4 блок клемм			
A 101			1 x ВК4 блок клемм			
A 102			1 x ВК6 блок клемм			
A 103			1 x ВК12 блок клемм			
A 104			1 x ВК12 блок клемм			
A 105	6	6	4			
A 106			1 x ВК12 блок клемм			
A 110	15	15	12			
A 114	30	30	25			
A 115	25	25	20			
A 116	10	10	8			
A 117	40	40	33			
A 118	22	22	18			
A 119				10		9
A 120				10		9
A 121				13		12
A 122				26		24
A 123				26		24
A 124				50		46
A 125				16		15



**Welcome to BOPLA City!**

**Максимальная оснастка присоединительными клеммами производства Weidmüller**

	<b>AKZ 1,5</b>	<b>AKZ 2,5</b>	<b>AKZ 4</b>	<b>SAK 2,5</b>	<b>SAK 4</b>
<b>Модель</b>	<b>Количество на несущую шину</b>				
A 126				23	21
A 127				20	18
A 130				33	30
A 131				36	33
A 135				50	46
A 138				83	77
A 140				23	21
A 145				28	26
A 150				23	21
A 155				36	34
A 160				45	41
A 165				45	41
A 168				56	52
A 169				90	83
A 170				56	52
A 175				56	52
A 180				56	52
A 185				56	52
A 190				56	52
A 195				60	55
A 196				90	83
A 197				90	83
A 198				90	83

# Euromas-Aluminium



## Euromas – корпус, алюминий

Модель	№ заказа	A	B	C	a1	a2	b1	b2	b3	c1	c2
A 100	01100000	50	45	30	44	30	39	25		6	25
A 101	01101000	58	64	34	50,5	34	56,8	32		9	28,5
A 101 G	01101500*	58	64	34	50,5	34	56,8	32		9	28,5
A 102	01102000	98	64	34	90,5	74	56,8	32		9	28,5
A 102 G	01102500*	98	64	34	90,5	74	56,8	32		9	28,5
A 103	01103000	150	64	34	142,5	126	56,8	32		9	28,5
A 104	01104000	115	64	34,5	107,5	90,6	56,5	31,6		9	29
A 105	01105000	75	80	57	65,5	50,4	70,5	47,4		15	51
A 105 G	01105500*	75	80	57	65,5	50,4	70,5	47,4		15	51
A 106	01106000	186	64	34,5	178	161,1	56,5	31,6		9	29
A 110	01110000	125	80	57	115,5	100,4	70,5	47,4		15	51
A 110 G	01110500*	125	80	57	115,5	100,4	70,5	47,4		15	51
A 114	01114000	200	100	81	190	172	90	52		20	74
A 115	01115000	175	80	57	165,5	150,4	70,5	47,4		15	51
A 115 G	01115500*	175	80	57	165,5	150,4	70,5	47,4		15	51
A 116	01116000	100	100	81	90	72	90	52		20	74
A 117	01117000	250	80	52	240,5	225,4	70,5	47,4		12	45
A 118	01118000	160	100	81	150	132	90	52		20	74
A 119	01119000	122	120	81	111	88	109	64		20	72
A 120	01120000	122	120	91	111	89,1	109	64		30	82
A 121	01121000	140	140	91	129	101	129	74		30	82
A 122	01122000	220	120	81	209	186	109	64		20	72
A 123	01123000	220	120	91	209	186	109	64		30	82
A 124	01124000	360	120	81	349	326	109	64		20	72
A 125	01125000	160	160	91	148,6	117,6	149	88		20	82
A 126	01126000	200	140	91	189	161	129	74		30	82
A 127	01127000	180	180	101	169	138	169	108		30	92
A 130	01130000	260	160	91	248,6	217,6	149	88		20	91
A 131	01131000	280	180	101	269	238	169	108		30	92
A 135	01135000	360	160	91	348,6	317,6	149	88		20	82
A 138	01138000	560	160	91	548,5	517,5	149	88	113	20	82
A 140	01140000	200	230	111	189	157	219	157		20	102
A 145	01145000	230	100	111	218	158	88	58		20	101
A 150	01150000	200	230	180	190	158	220	158		20	170
A 155	01155000	280	230	111	268	237	218	157		20	102
A 160	01160000	330	230	111	318	286,5	217,5	156,5		20	102
A 165	01165000	330	230	181	316,5	285,5	216,5	155,5		20	170
A 168	01168000	400	230	111	387	357	217	157		20	102
A 169	01169000	600	230	111	586	558	216	158	188	20	100
A 170	01170000	400	230	225	384,5	354,5	214,5	155		20	214,5
A 175	01175000	400	310	111	392	359,5	301	239		20	101



## Euromas-Aluminium

### Euromas – корпус, алюминий

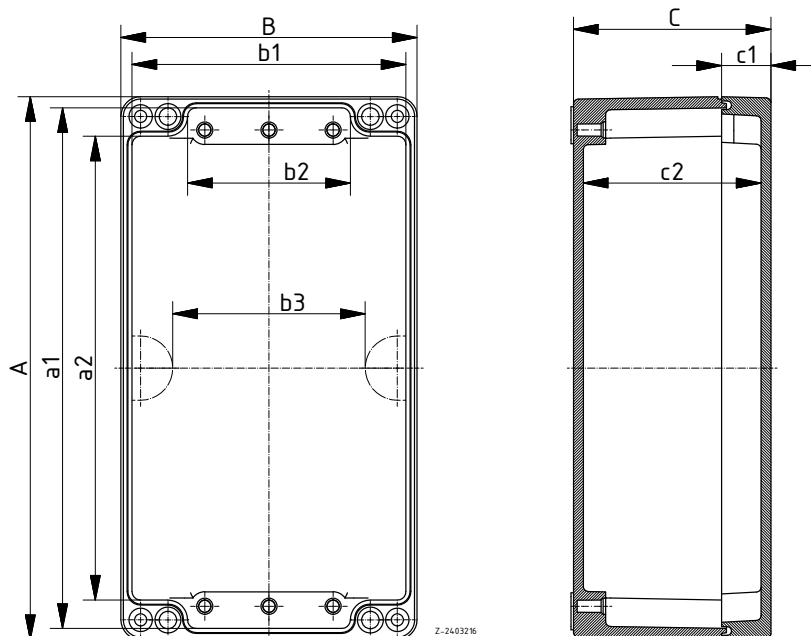
Модель	№ заказа	A	B	C	a1	a2	b1	b2	b3	c1	c2
A 180	01180000	400	310	141	386,5	358	296,5	238,5		20	129,5
A 185	01185000	400	310	181	390	358,5	299	238		20	169,5
A 190	01190000	400	310	227	388,5	360,5	297,5	240		20	216
A 195	01195000	420	240	209,5	403,5	372,8	225	164		20	200,5
A 196	01196000	600	310	111	586	558	296	238	268	20	99,5
A 197	01197000	600	310	181	584	556	294	236	266	20	169,5
A 198	01198000	600	600	202,5	583	547	583	547	547	40	189

Объём поставки: верхняя и нижняя часть, винты крышки из V2A, винт заземления

Указание: \*= поставляется по запросу. Дополнительное оснащение см. на последующих страницах.

A 198: Вследствие наличия отверстий для настенного крепления внутри уплотняемой области, для достижения класса защиты IP 66 необходимо технически правильно уплотнить настенное крепление.

G = исполнение с прозрачной крышкой (поликарбонат)



# Euromas-Aluminium



Euromas – корпус, алюминий, с силиконовым уплотнением крышки

Модель	№ заказа	A	B	C	a1	a2	b1	b2	b3	c1	c2
A 100 SIL	01100010	50	45	30	44	30	39	25		6	25
A 101 SIL	01101010	58	64	34	50,5	34	56,8	32		9	28,5
A 102 SIL	01102010	98	64	34	90,5	74	56,8	32		9	28,5
A 103 SIL	01103010	150	64	34	142,5	126	56,8	32		9	28,5
A 104 SIL	01104010	115	64	34,5	107,5	90,6	56,5	31,6		9	29
A 105 SIL	01105010	75	80	57	65,5	50,4	70,5	47,4		15	51
A 106 SIL	01106010	186	64	34,5	178	161,1	56,5	31,6		9	29
A 110 SIL	01110011	125	80	57	115,5	100,4	70,5	47,4		15	51
A 114 SIL	01114010	200	100	81	190	172	90	52		20	74
A 115 SIL	01115010	175	80	57	165,5	150,4	70,5	47,4		15	51
A 116 SIL	01116010	100	100	81	90	72	90	52		20	74
A 117 SIL	01117010	250	80	52	240,5	225,4	70,5	47,4		12	45
A 118 SIL	01118010	160	100	81	150	132	90	52		20	74
A 119 SIL	01119010	122	120	81	111	88	109	64		20	72
A 120 SIL	01120010	122	120	91	111	89,1	109	64		30	82
A 121 SIL	01121010	140	140	91	129	101	129	74		30	82
A 122 SIL	01122010	220	120	81	209	186	109	64		20	72
A 123 SIL	01123011	220	120	91	209	186	109	64		30	82
A 124 SIL	01124010	360	120	81	349	326	109	64		20	72
A 125 SIL	01125011	160	160	91	148,6	117,6	149	88		20	82
A 126 SIL	01126010	200	140	91	189	161	129	74		30	82
A 127 SIL	01127010	180	180	101	169	138	169	108		30	92
A 130 SIL	01130011	260	160	91	248,6	217,6	149	88		20	91
A 131 SIL	01131010	280	180	101	269	238	169	108		30	92
A 135 SIL	01135011	360	160	91	348,6	317,6	149	88		20	82
A 138 SIL	01138010	560	160	91	548,5	517,5	149	88	113	20	82
A 140 SIL	01140010	200	230	111	189	157	219	157		20	102
A 145 SIL	01145010	230	100	111	218	158	88	58		20	101
A 150 SIL	01150010	200	230	180	190	158	220	158		20	170
A 155 SIL	01155010	280	230	111	268	237	218	157		20	102
A 160 SIL	01160010	330	230	111	318	286,5	217,5	156,5		20	102
A 165 SIL	01165010	330	230	181	316,5	285,5	216,5	155,5		20	170
A 168 SIL	01168010	400	230	111	387	357	217	157		20	102
A 169 SIL	01169010	600	230	111	586	558	216	158	188	20	100
A 170 SIL	01170010	400	230	225	384,5	354,5	214,5	155		20	214,5
A 175 SIL	01175010	400	310	111	392	359,5	301	239		20	101
A 180 SIL	01180010	400	310	141	386,5	358	296,5	238,5		20	129,5
A 185 SIL	01185010	400	310	181	390	358,5	299	238		20	169,5





# Euromas-Aluminium

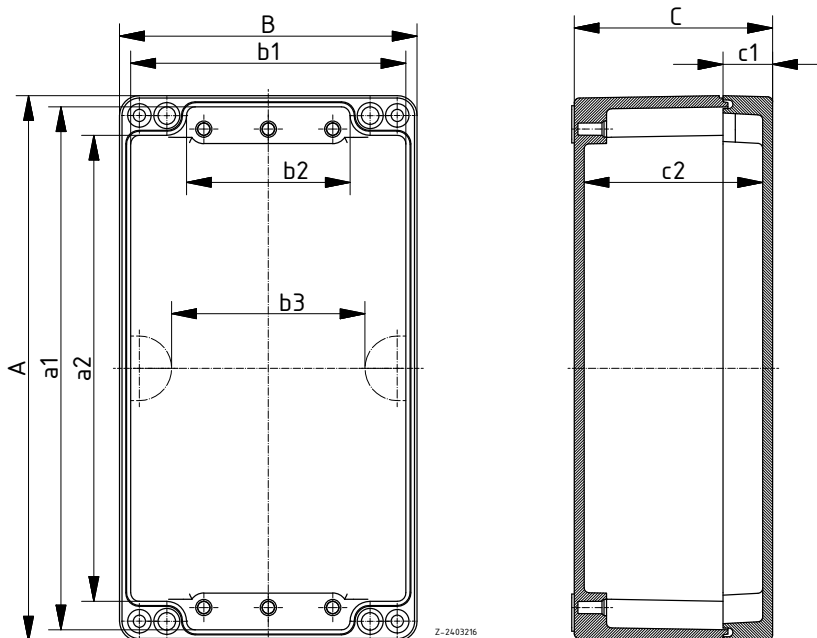
Euromas - корпус, алюминий, с силиконовым уплотнением крышки

Модель	№ заказа	A	B	C	a1	a2	b1	b2	b3	c1	c2
A 190 SIL	01190010	400	310	227	388,5	360,5	297,5	240		20	216
A 195 SIL	01195010	420	240	209,5	403,5	372,8	225	164		20	200,5
A 196 SIL	01196010	600	310	111	586	558	296	238	268	20	99,5
A 197 SIL	01197010	600	310	181	584	556	294	236	266	20	169,5
A 198 SIL	01198010	600	600	202,5	583	547	583	547	547	40	189

Объём поставки: верхняя и нижняя часть, винты крышки из V2A, винт заземления

Указание: Дополнительное оснащение см. на последующих страницах.

A 198: Вследствие наличия отверстий для настенного крепления внутри уплотняемой области, для достижения класса защиты IP 66 необходимо технически правильно уплотнить настенное крепление.



## Euromas – дополнительная оснастка

### Монтажные платы, оцинкованный стальной лист

Модель	№ заказа	Примечание
М	21001100	Для А 105, РК 105
М	21001200	Для А 110, РК 110
М	21001202	Для А 114
М	21001300	Для А 115, РК 115
М	21001310	Для А 116
М	21001320	Для А 118
М	21001600	Для А 119-120, Р 332
М	21001610	Для А 121
М	21001500	Для А 122-123, Р 331
М	21001550	Для А 124
М	21001700	Для А 125, Р 330
М	21001710	Для А 126
М	21001720	Для А 127
М	21001800	Для А 130, Р 333
М	21001810	Для А 131
М	21001900	Для А 135, Р 334
М	21002000	Для А 138, Р 345
М	21002100	Для А 140, А 150
М	21002110	Для А 145
М	21002120	Для А 155
М	21002200	Для А 160-165
М	21002400	Для А 168, А 170
М	21002410	Для А 169
М	21002420	Для А 175-190
М	21002500	Для А 195
М	21002510	Для А 196-197
М	21002520	Для А 198

Объем поставки: 1 монтажная плата



## Euromas – дополнительная оснастка



### Винты с радиальными отверстиями в головке, пломбируемые

Модель	№ заказа	Примечание
KP	21007915	Для А 100-118
KP	21007955	Для А 119, А 122, А 124-125, А 130, А 135-190, А 196-197
KP	21007995	Для А 120-121, А 123, А 126-127, А 131, Р 331-332, Р 337, Р 341-342, Р 355
KP	21007975	Для А 195, Р 330, Р 333-336, Р 339, Р 345

Объём поставки: 2 штуки



### Винты крышки с внутренним шестигранником

Модель	№ заказа	Примечание
IS	21007910	Для А 100
IS	21007920	Для А 101-118
IS	21007950	Для А 119, А 122, А 124-125, А 130, А 135, А 140-168, А 170-190
IS	21007990	Для А 120-121, А 123, А 126-127, А 131, Р 331-332, Р 337, Р 341, Р 3412, Р 355
IS	21007960	Для А 138, А 169, А 196-197
IS	21007970	Для А 195, Р 330, Р 333-336, Р 339
IS	21008010	Для А 198

Объём поставки: 1 комплект, подходящий к одному корпусу

## Euromas – дополнительная оснастка

### Шины заземления с установленными зажимами

Модель	№ заказа	Примечание
E	21004600	Для А 119-120, Р 332
E	21004650	Для А 121
E	21004700	Для А 122-123, Р 331
E	21005000	Для А 124, А 135, Р 334, Р 339
E	21004800	Для А 125, Р 330
E	21004850	Для А 126, А 140, А 150
E	21004860	Для А 127
E	21004900	Для А 130, Р 333, Р 337-338
E	21004950	Для А 131
E	21005100	Для А 138, Р 345
E	21005250	Для А 155
E	21005300	Для А 160-165
E	21005400	Для А 168, А 170-190, Р 340-341, Р 3412, Р 355
E	21005500	Для А 169, Р 342
E	21005600	Для А 195
E	21005650	Для А 196-197

Объём поставки: 1 шина заземления



### Настенные накладки, привинчиваются с задней стороны

Модель	№ заказа	Примечание
WL	21004250	Для А 114, А 116, А 118, Р 305-322, Р 324-329
WL	21004300	Для А 119-198, Р 330-355

Объём поставки: 4 штуки



### Несущие шины, DIN EN 60715 TH 15

Модель	№ заказа	Примечание
TS 15	21002650	Для А 101
TS 15	21002600	Для А 102
TS 15	21002700	Для А 103
TS 15	21002800	Для А 105, Р 305, Р 326, Р 105
TS 15	24003300	Для А 106, Р 319, Р 329
TS 15	21002900	Для А 110, Р 110
TS 15	21002950	Для А 114
TS 15	21003000	Для А 115, Р 115
TS 15	21003050	Для А 116
TS 15	21003100	Для А 117
TS 15	21003150	Для А 118, Р 316
TS 15	21003205	Для А 119-120, Р 332
TS 15	21003310	Для А 122-123
TS 15	21003505	Для А 130, Р 333
TS 15	21004210	Для А 195

Объём поставки: 1 несущая шина



## Euromas – дополнительная оснастка



### Несущие шины, DIN EN 60715 G 32

Модель	№ заказа	Примечание
TS 32	21002960	Для А 114
TS 32	21003160	Для А 118
TS 32	21003200	Для А 119-120, Р 332
TS 32	21003250	Для А 121
TS 32	21003300	Для А 122-123, Р 331
TS 32	21003340	Для А 124, А 135, Р 334, Р 339
TS 32	21003400	Для А 125, Р 330
TS 32	21003450	Для А 126
TS 32	21003470	Для А 127
TS 32	21003500	Для А 130, Р 333
TS 32	21003550	Для А 131
TS 32	21003700	Для А 138, Р 345
TS 32	21003800	Для А 140, А 150
TS 32	21003850	Для А 145
TS 32	21003870	Для А 155
TS 32	21003900	Для А 160-165
TS 32	21004100	Для А 168, А 170-190, Р 340-341, Р 3412, Р 355
TS 32	21004150	Для А 169, А 196-197, Р 342
TS 32	21004200	Для А 195
TS 32	21004170	Для А 198

Объём поставки: 1 несущая шина



### Несущие шины, DIN EN 60715 TH 35

Модель	№ заказа	Примечание
TS 35	21002920	Для А 110
TS 35	21003210	Для А 119-120, Р 332
TS 35	21003270	Для А 121
TS 35	21003320	Для А 122-123, Р 331
TS 35	21003350	Для А 124, А 135, Р 334, Р 339
TS 35	21003410	Для А 125, Р 330
TS 32	21003470	Для А 127
TS 35	21003480	Для А 127
TS 35	21003510	Для А 130, Р 333
TS 35	21003560	Для А 131
TS 35	21003710	Для А 138, Р 345
TS 35	21003810	Для А 140, А 150

# Euromas – дополнительная оснастка

## Несущие шины, DIN EN 60715 TH 35

Модель	№ заказа	Примечание
TS 35	21003860	Для А 145
TS 35	21003880	Для А 155
TS 35	21003910	Для А 160-165
TS 35	21004110	Для А 168, А 170-190, Р 340-341, Р 3412, Р 355
TS 35	21004160	Для А 169, А 196-197, Р 342
TS 35	21004205	Для А 195
TS 35	21004180	Для А 198

Объём поставки: 1 несущая шина



## Комплект шарниров, литьё под давлением

Модель	№ заказа
SCHD	21007800

Объём поставки: 1 комплект шарниров

Указание: Для монтажа шарнира требуется механическая обработка.



## Euromas – корпус, место установки – F05

Euromas, алюминий, с местом установки F05, IP 66 / DIN EN 60529

Модель	№ заказа	A	B	C
A 110 F05	01110800	125	80	57
A 110 F05 Ex	01110600	125	80	57

Объём поставки: нижняя часть, верхняя часть, при взрывозащищённом исполнении дополнительно табличка с маркировкой взрывозащиты, подключение заземления M4 внутри и снаружи

Указание: Для A 110 F05 Ex были проведены испытания компонентов, в соответствии с Директивой 94/9/EG. № типового сертификата Европейского Сообщества (EG-Baumusterbescheinigungsnummer): РТВ 04 ATEX 1116 U.

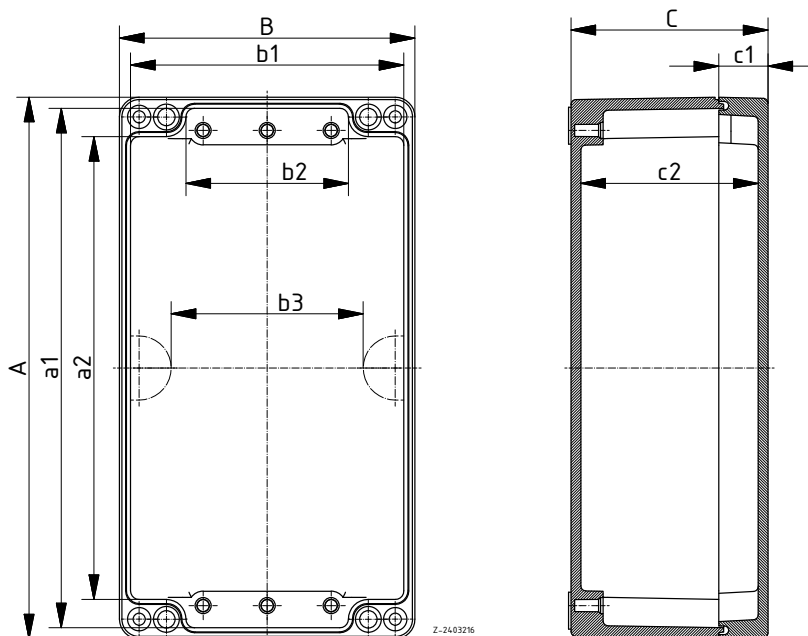
Взрывозащита:  
 – EX II 2G EExe II  
 – EX II 2D IP 66

Дополнительные данные к A 110 F05:

1. Вводы кабелей и линий, а также заглушки в соответствии с DIN 46320 и 46255, имеют отдельные сертификаты испытаний и оснащены эластомерными уплотнениями, прошедшими отдельные испытания
2. Температуры эксплуатации для уплотнительных колец приводных штоков:
  - Уплотнительное кольцо круглого сечения 9,0x1,5 – NBR 70: -30 °C ... + 100 °C
  - Уплотнительное кольцо круглого сечения 9,0x1,5 – VMQ 70 (Силикон): -55 °C ... + 155 °C

Внимание: Так как монтаж приводных штоков, включая уплотнения, производится лишь в ходе полной комплектации прибора, то изготовитель полностью скомплектованного прибора отвечает за выполнение требований класса защиты IP 66 по DIN EN 60529 для этого места уплотнения! Фирма-изготовитель корпуса не может взять на себя за это гарантию.

Резьбовые соединения кабелей для использования во взрывоопасных зонах – в дополнительной оснастке.



## Euromas – корпус, место установки – F05

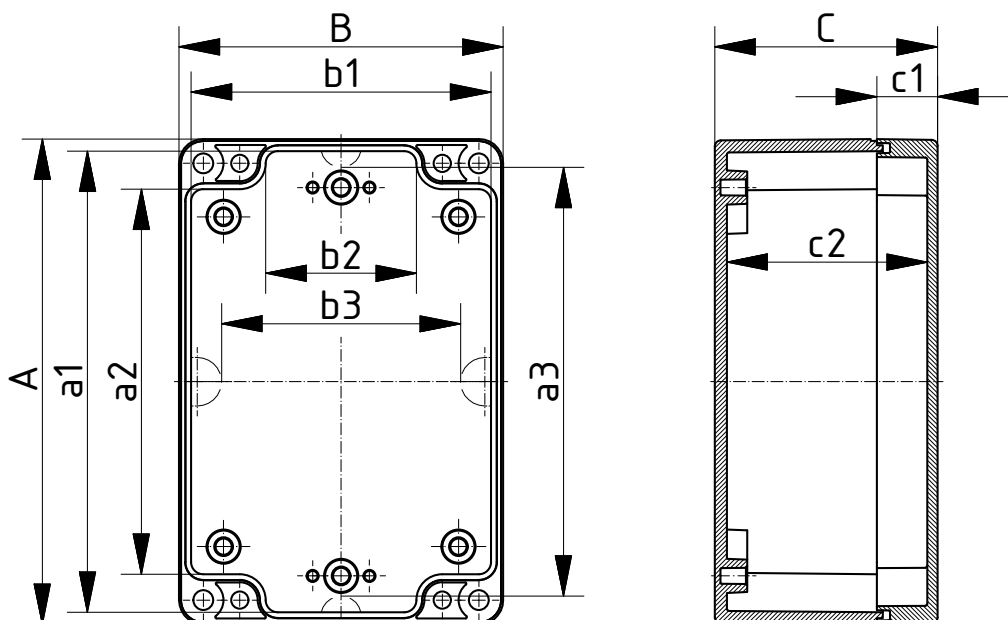
Euromas, Vestamid с местом установки F05, чёрный, IP 65

Модель	№ заказа	A	B	C	Примечание
V 215 F05-PST	02215612	120	80	55	С вырезом PST
V 215 F05-FG-PST	02215622	120	80	55	С вырезом PST и смотровым окном
V 215 F05-ZR	02215613	120	80	55	С центрирующим кольцом
V 215 F05-FG-ZR	02215623	120	80	55	С центрирующим кольцом и смотровым окном

Объём поставки: нижняя часть, верхняя часть

Указание: Штекерные винтовые соединения Pg 13 (резьба из армированного материала) для выреза PST просьба заказывать отдельно (№ заказа: 12060407). Исполнение с прозрачной крышкой (поликарбонат), а также с корпусом из поликарбоната, светло-серого цвета, похоже на RAL 7035, поставляется по запросу.

Внимание: Так как монтаж приводных штоков, включая уплотнения, производится лишь в ходе полной комплектации прибора, то изготовитель полностью скомплектованного прибора отвечает за выполнение требований класса защиты IP 65 по DIN EN 60529 для этого места уплотнения! Фирма-изготовитель корпуса не может взять на себя за это гарантию.



Z-2503224